

# 豊島園通りの歩き方

ワーナー ブラザース スタジオツアー東京 -  
メイキング・オブ・ハリー・ポッターのある街

東京・練馬



New

東京・練馬を再発見

新しい物語が始まる、  
ストリートへ出かけよう



練馬の魅力スポット  
満載ガイド!

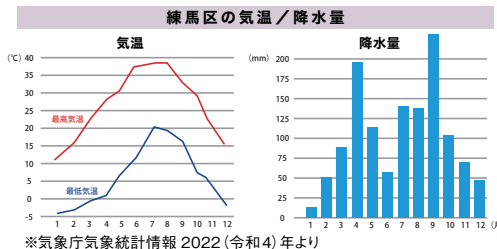
## Contents

たっぷり歩こう！ 練馬のお散歩 **豊島園通り散策コース** ..... 04  
 グルメの世界旅行にでかけよう！ **豊島園通り&周辺まち歩きMAP** ..... 06  
 個性的なお店 & 店主がお迎え！ **豊島園通りの気になるお店** ..... 08  
 ほっとひと息、ブレイクタイム **練馬 de リラックス** ..... 10  
 手に入れて帰りたい！ **ねりま名物土産** ..... 11

## ジェネラルインフォメーション General Information

### 豊島園通りのある練馬区の基本情報

<b>区名の由来</b>	1. 関東ローム層の赤土をねったところを「黏場(ねりば)」といった、2. 石神井川流域の低地の奥まったところに沼＝「根沼(ねぬま)」が多かった、3. 奈良時代、武蔵の国に「兼瀧(のりぬま)」という宿駅があった、4. 中世、豊島氏の家臣に馬の名人がおり、馬を馴らすことを「ねる」といった、などの諸説があり定説はない。
<b>区の紋章</b>	ネリマの「ネ」の字と馬のひづめを組み合わせせて図案化し、平和で健康で明るいまちに発展するようお願いを込めて、1953(昭和28)年に制定されたもの。 
<b>区の花・木</b>	1971(昭和46)年に区のシンボルとなる花と木を区民から公募し、花は「ツツジ」、木は「コブシ」を選定。練馬駅北口すぐの場所には、600品種10,000株のツツジの仲間が植えられている「平成つつじ公園」がある。3月から4月にかけて大きな白い花を咲かせるコブシは、「練馬こぶしハーフマラソン」などのイベント名にも使われ、地域住民に親しまれている。  
<b>位置・面積・地形</b>	練馬区は東京23区の北西部に位置する。区の形は東西約10km、南北約4～7kmのほぼ長方形で、その面積は48.08km <sup>2</sup> 。地形的には西側から東側に向かって低くなっている。海拔約30～50mの起伏の少ない台地状。
<b>人口</b>	人口:739,757人、世帯数:387,313世帯。東京23区中、人口は世田谷区に次ぎ2番目。世帯数は3番目を誇っている。 ※2023(令和5)年4月1日現在
<b>気候</b>	年間平均気温は16℃ほど。5月～9月は最高気温が30℃を超える日も。年間平均降水量は108mm。最も多い月は9月。



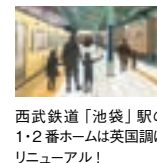
- データ欄の記号
- 住所
  - 電話番号
  - 営業時間または開館時間
  - 休 定休日
  - 料 料金
  - URL ウェブサイト
  - SNS アカウント

※掲載内容は2023年5月時点のものです。発行:ねりま観光センター(一般社団法人練馬区産業振興公社) 制作:地球の歩き方 制作協力:豊島園商店会、春日町本通り商店会 写真・図版:練馬区、地球の歩き方、PIXTA、Adobe Stock

### 主な空港からの移動時間

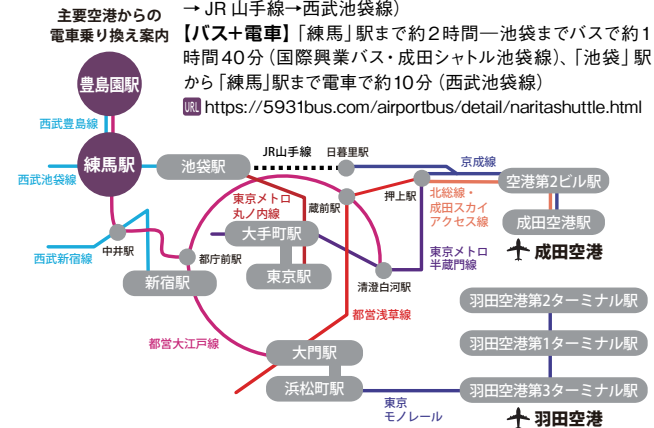
#### 羽田空港から

**【電車】**「練馬」駅まで約1時間10分(東京モノレール→都営大江戸線)  
**【バス】**「練馬」駅まで約1時間(リムジンバス・光が丘・練馬羽田空港線)  
 URL: <https://webservice.limousinebus.co.jp/web/>



#### 成田空港から

**【電車】**「練馬」駅まで約1時間30分(京成特急スカイライナー→JR山手線→西武池袋線)  
**【バス+電車】**「練馬」駅まで約2時間一池袋までバスで約1時間40分(国際興業バス・成田シャトル池袋線)、「池袋」駅から「練馬」駅まで電車で約10分(西武池袋線)  
 URL: <https://5931bus.com/airportbus/detail/naritashuttle.html>



### 観光案内所

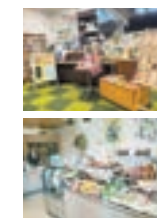
練馬区内には2つの観光案内所がある。

#### ねりま観光案内所

住 東京都練馬区練馬1-17-1 Coconeri 3F  
 行き方 「練馬」駅中央北口すぐ

#### 石神井観光案内所

住 東京都練馬区石神井町3-23-8  
 行き方 「石神井公園」駅中央口すぐ



### 観光案内所

### ねり丸

「練馬大根」と区名の「馬」をイメージした練馬区公式アニメキャラクター。「アニメのまち練馬区」を世界中に広くPRすることが使命。語尾に「ねり」をつけて話す。



### 公式アニメキャラクター

### 練馬区無料公衆無線LAN「Nerima Free Wi-Fi」

練馬駅周辺に公衆無線LANが利用できるスポットがあり、「平成つつじ公園」もそのひとつ。アプリを入れてWi-Fiを利用しよう。  
 URL: <https://www.ntt-bp.net/jcfw/use/ja.html>



### Wi-Fiスポット

たっぷり歩こう! 練馬のお散歩  
Nerima City

# 豊島園通り 散策コース

今、注目される練馬区のメインストリートの1つ「豊島園通り」。北へ南へほとんど歩いて、お気に入りのスポット&グルメを見つけてみよう!



Spot 3 ねりまくりつ こうやまていえん  
練馬区立 向山庭園

庭園と茶室を持つ、練馬区唯一の和風の文化施設。建物・庭園ともに建築家・内藤藤氏によって改築されたもの。既存の谷戸地形と樹木、池を生かした庭園は、四季の移ろいが感じられるスポットとなっている。

住 東京都練馬区向山 3-1-21  
電 03-3926-7810  
営 施設利用 9:00~21:30、庭園散策 9:00~17:00  
休 年末年始 (12/29 ~ 1/3)  
料 無料 ※貸室は有料  
URL <https://www.kouyama-teien.info/>

豊島園通りの歩き方

START !!

練馬駅



徒歩 6分

Spot 1 ねりまはくさんじんじゃ  
練馬白山神社

国指定天然記念物に指定された「大ケヤキ」を有する神社。創建年代は不詳ながら、発掘された石碑から平安時代に創建されたといわれている。普段は無人のため、御朱印の入手は「中野沼袋氷川神社」へ。

住 東京都練馬区練馬 4-1-2  
電 03-3991-2888 (受付時間 9:00~17:00)  
営 24時間 休 無休  
URL <https://nerimahakusan.or.jp/>



練馬白山神社のシンボルとして残る、推定樹齢900年の大ケヤキ

徒歩 8分

Spot 4 ザ ジャイアント ステップ  
THE GIANT STEP

ニューヨーク、オリジナル(ブロッコリー)、クラシックの3種のスタイルから選んで、バーガーを味わえるショップ。粗挽き牛肉の旨味が詰まったパテと相性抜群の、世界で一番辛いといわれている「プレナムジンジャーエール」とともにいただく!

住 東京都練馬区練馬 4-12-17 #102  
電 03-6767-1129  
営 火・水・木 11:00~16:00 (L.O.)、金・土・日・祝 11:00~20:00 (L.O.)  
休 月、第5火  
URL <https://www.the-giant-step.com/>



ウィンテージアイテムを随所に取り入れたお洒落な雰囲気

食後に「キャロットケーキアイスクリーム」を!

「マッシュルームチーズバーガー」はオリジナルスタイルがオススメ!

Spot 5 アルコールジェラートせんもんてん ジェラテリア ヨイヨイ  
Gelateria YoiYoi

姉妹店である「DINING & BAR としまりん」(→P.9)のオーナー兼バーテンダーがプロデュースする、大人のジェラート店。カクテルのようにつくられたジェラートは、どれも奥行きのある味わい。お酒が弱い方は、ノンアルコールのものをお試しあれ。

住 東京都練馬区練馬 4-24-11 レガート豊島園 1F  
電 03-4400-5544 営 15:00~翌1:00、土・日 12:00~翌1:00  
休 火、不定休  
URL <https://gelateria-yoiyoi.shopinfo.jp/>



定番「モスコムール」をはじめ、期間限定ジェラートなども



としまりんでもジェラート提供中!

徒歩 1分



豊島園駅

Spot 2 しむらでんきこーひーばいせんじょ  
志村電機珈琲焙煎所

「まちの電機店」と「珈琲焙煎所」が融合した新業態のカフェ。約5分で生豆を好みの度合いで焙煎し、100g単位で量り売り。カフェメニューも豊富で、コーヒーマイスターこだわりのコーヒーをはじめ、ケーキや焼き菓子などをイートインで楽しめる。

ラテアートの可愛い、カフェが人気です

ほろ苦さとミルクキが絶妙の「コーヒーゼリーラテソフト」



お店いち押し!のメニュー!

徒歩 11分

住 東京都練馬区春日町 1-11-1  
電 03-3990-5560  
営 9:00~19:30 休 木  
URL <https://www.simdencoffee.com/>



約35種類のスペシャルティコーヒーがずらりと並ぶ店内



グルメの世界旅行にでかけよう!

豊島園  
から  
徒歩10分  
圏内

# 豊島園通り



豊島園通りや周辺には様々なお店がたくさん。歩いて探してみよう!

### 豊島園通りへの行き方

練馬区の東側エリアを南北に延びる「豊島園通り」。「練馬」駅の西から「豊島園」駅の東へと延びる区道だ。今回紹介するスポットへは「豊島園」駅からのアクセスがおすすめ。



「イメージーションが日常に溶け込む駅」をコンセプトとして2023年4月にリニューアルした、西武豊島線「豊島園」駅から徒歩1分。



都営大江戸線「豊島園」駅出口の前。

東京都練馬区内で南北に延びる「豊島園通り」。豊島区ではなく、練馬区内に位置しながら、かつてこの地にあった老舗遊園地「豊島園」や西武豊島線・都営大江戸線の駅名「豊島園」駅とともに、「豊島」の名が付けられているのはなぜだろうか? それは室町時代(1336～1573年)に豊島氏が石神井城の支城として築いた練馬城があったからだ。大正時代(1912～1926年)に練馬城址の土地を所有していた実業家・藤田好三郎氏が豊島氏にちなんで、「豊島園」を開園する際に命名したものとされている(開園時は「豊島園」と呼ばれていた)。現在の「豊島園通り」周辺には、天然温泉「豊島園庭の湯」(→P.10)や映画館「ユナイテッドシネマ」があるほか、2023年には「東京都立練馬城址公園」の一部が開園。1日遊べる、見どころたっぷりのエリアとして進化を続けている。それと相まってグルメの充実度も高まっているスポットだ。「豊島園通り」から一歩路地に入れば閑静な住宅街。「新宿」や「池袋」から20分圏内の場所でありながら、営みを感じるのどかな街並みが見られるのも魅力だ。地元住民の暮らしに根付いた「豊島園通り」周辺を存分に体感してもらいたい。



## 豊島園通り 周辺まち歩きMAP

手書きによる巨大な英文新聞! 繊細で迫力満点のフォトスポット

一面に幻想的な世界が広がる「レモンの木と飛ぶ車」をテーマにした壁画

日本大学芸術学部作

**ENTRANCE イメージ**  
「Wandering World」and all related names, characters and indicia are trademarks of and © Warner Bros. Entertainment Inc. © Wandering World publishing rights © J.K. Rowling.

「ワナー ブラザーズ スタジオツアー東京 - メイキング・オブ・ハリ・ポッター」は、世界で2番目、アジアでは初のオープンとなった映画「ハリ・ポッター」や「ファンタスティック・ビースト」シリーズの制作の裏側を実験できる施設である。

- 1 香港飯店 アルコールゼラート専門店 Gelateria YoiYoi ▶P.5
- 2 豊島園駅前 笑天やきとり一輝
- 3 亀寿司
- 4 111 THE GIANT STEP ▶P.5
- 5 アジアの屋台飯 LOTUS

### あらゆるジャンルのグルメがラインアップ!

<p>1 香港飯店</p> <p>ラーメンや炒飯をはじめ、豊富なメニューがある町中華。ミニラーメンセットも人気。</p>	<p>2 豊島園駅前 笑天やきとり一輝</p> <p>食欲をそそる香りが漂うやきとり店。10種類以上揃うやきとりを、ビールとともにどうぞ!</p>	<p>3 亀寿司</p> <p>大衆寿司店。豊洲で仕入れた新鮮な魚介類をリーズナブルに提供している。</p>	<p>4 111(イチイチイチ)</p> <p>オリジナルの調味料は、辛さのなかに複雑な味を楽しめる。夜は手作りの点心も味わえる。</p>	<p>5 アジアの屋台飯 LOTUS</p> <p>パインミーをはじめ、鶏出汁で炊いた米と食べるコムガー(鶏飯)などプレート料理が多数。</p>
--	---	--	---	--

その他、カレーや薬膳、イタリアン、ダイニングバー、カフェなども! (→P.8～10)

豊島園通りの歩き方



個性的なお店 & 店主がお迎え!

# 豊島園通りの気になるお店

豊島園通りは、おいしさはもちろん、個性的で元気な店主の活気にあふれるエリア！  
お出かけの記念となる嬉しい出会いを楽しもう。



### 彩り野菜 牛すじカレー

ヤングコーンとオクラ、トマト、ナス、コーンが添えられた野菜たっぷりカレー



お一人様も多いので、  
気兼ねなくぶらりと  
いらしてください!

## アットホームなカレー & ダイニングバー TOMMY'S HOUSE

店の魅力はなんといっても、気の置けない友人宅でのひとときのような居心地のよさ。看板メニューはトロトロになるまで煮込まれた「牛すじカレー」で、肉の甘みを感じられるスパイシー過ぎない味わいが老若男女問わず人気だ。

住 東京都練馬区練馬 3-17-2  
電 03-6914-7269  
営 11:30 ~ 14:30 (L.O. 14:00)、  
17:30 ~ 22:30 (L.O. 22:00)  
休 木  
URL <https://tommyshouse1208.amebaownd.com/>



住宅街の一角に突如現れる、白い壁×黄色い看板の外観が目印!

### ウイスキー各種

国内外のウイスキーが豊富。飲んだ後の締めにかレーを頼む方も多そう



自分好みに調味料を  
調合しながら味わう、  
味変セットもある



### 薬膳スープ(春雨)

鶏ささみ、黒きくらげ、葉野菜、さつまいものトッピングが人気



お子様もおいしく  
召し上がって  
いただけます

心と体が喜ぶ薬膳料理

## 薬膳めし専門店 ナナハチ

国際薬膳士と栄養士のスタッフによって生まれた薬膳めし専門店。スープの辛さ、メインを春雨・粥から選べ、好みの食材をトッピングして食べるのがナナハチスタイル。もちもちとした国産グルテンフリー太麺春雨はクセになる。

住 東京都練馬区練馬 3-17-1  
Kyolin ビル 101  
電 070-8567-4754  
営 11:00 ~ 21:00  
休 不定休  
URL <https://778yakuzen.com/>



店内のカウンター席のほか、心地のよいテラス席が用意されている

料理とお酒のマリアージュを楽しめる

## DINING & BAR としまりん

ご夫婦で営む、隠れ家的ダイニング&バー。クラフトビールをはじめ、ワイン、カクテルなどのドリンク 300種類以上と、お酒にマッチするフード 50種類以上がラインアップ。あらゆるシーンで利用できる一軒だ。



住 東京都練馬区練馬 4-22-11  
電 03-3994-3566  
営 18:00 ~ 翌 3:00、  
土・日 17:00 ~ 翌 3:00  
休 火、不定休  
URL <https://twitter.com/toshimarin1>

看板は愛猫がモチーフ。店内にも猫のインテリアがいっぱい!



フードに合わせた  
カクテルを、ぜひ  
味わってください!

バーテンダーのご主人に、料理や好みに合わせたカクテルをつくってもらおう



### とろっと煮卵の タコライス

オープン当初からの人気メニュー。レギュラーサイズとミニサイズ 2種あり



満足度抜群のカジュアルランチ

## Urban Oasis Tanaka

カジュアルにイタリアンが楽しめるレストラン。いち押しメニューは、前菜盛り合わせが付いたセットランチだ。シェフのこだわりが随所に感じられつつ、リーズナブルに提供される前菜にリピーターも多いそう。

住 東京都練馬区練馬 4-12-17 メゾンハナブサ  
電 03-3991-2630  
営 11:30 ~ 15:00、18:00 ~  
(火はランチ営業のみ)  
休 月

シックで落ち着いた雰囲気。ランチタイムは自然光が差し込む



一つひとつ丁寧に妥協なくつくれた彩り豊かな前菜

### 前菜盛り合わせ+ セットランチ

5種の前菜とパスタ・ピザなどから選べるメイン、自家製パンとドリンクのセット

## 2つの顔を持つ、ユニークなお店

### 中町氷菓店/リボルバー(仮)

2021年にオープンしたカジュアルなスタンディングバー。2022年の春に山梨県南アルプスの天然水を使用した「究極のふわふわかき氷」の販売を始め、日中は氷菓店、夜はBAR「リボルバー(仮)」として営業している。

住 東京都練馬区練馬 4-18-13 パークサイド 66号室  
電 03-6761-6666  
営 かき氷営業 11:00 ~ 16:00、  
BAR 営業 17:00 ~ 24:00  
休 水  
@ 中町氷菓店 @nakamachi\_ice\_toshimaen  
リボルバー(仮) @revolver57921



「天然水」と大きく描かれたタペストリーと、白×赤の看板が目印

ハチミツレモン 練乳味のかき氷。レモンシロップをかけると赤色に変色?!



DAYTIME

青色のジンにトニックウォーターを注ぐとピンク色になるジントニック



BAR TIME

ほっとひと息、ブレイクタイム

# 練馬 de リラックス

まち歩きの中でひと息つきたい時におすすめのスポットをご紹介します。気分に合わせて、旅の思い出に浸りながらゆったりしよう。

やさしい甘さとサクサク感が魅力のタルトケーキ



居心地の良い空間が広がる、ナチュラルな雰囲気の店内

心と体にやさしくしたい時に  
**titi cafe**

「有機料理を提供する飲食店」の認証を得て、料理を提供するカフェ&ダイニング。心と体にやさしいフード&ドリンクメニューが揃う。

**住** 東京都練馬区練馬 4-19-7  
メッセ豊島園 2号館 2F  
**電** 03-6914-5742  
**営** 11:30～17:00 ※土～21:00、日～19:00  
**定** 木  
**URL** <https://www.titi-cafe.net/index.html>

1950年代のアンティーク家具を集めた店内。開放的なテラス席もある



おススメ



大豆ミートを使用したボリューム満点の「ベジバーガー」

ヴィーガン対応のパンがずらりと並ぶ



ヴィーガンパンを味わいたい時に

## Bakery Old Kitchen Organic

できる限りオーガニックの食材を利用したベーカリー。添加物・保存料・着色料・化学調味料不使用で、控えめな味付けにより小麦や素材の味わいがしっかりと感じられる。

**住** 東京都練馬区春日町 1-2-25 第2噴水荘  
**電** 03-3998-2266  
**営** 10:00～18:00  
**定** 月・火（月1回不定期で水休み）



店内での喫茶は要予約。定期的に教室も開講している

こだわりの一杯で心を満たしたい時に

## 自家焙煎珈琲 隠房

スペシャルティコーヒーの自家焙煎豆のみ販売するほか、丁寧なハンドドリップコーヒーや香り豊かな「CoolCoffee®（アイスコーヒー）」を提供。

**住** 東京都練馬区練馬 4-20-3 ミヤマビル 1F  
**電** 03-6914-7248  
**営** 豆・器具販売 12:00～19:00、喫茶 12:00～18:00 (L.O.17:30)  
**定** 火  
**URL** <https://www.kakurenbou.jp/index.html>

緑に囲まれた静かな大人の湯処



日本庭園の緑の中にある、開放感溢れる屋外天然温泉ジャグジー

**URL** <https://www.seibu-leisure.co.jp/niwanoyu/index.html>

## 豊島園 庭の湯

日本を代表する造園設計家・小形研三氏による1200坪の日本庭園が望める湯処。天然温泉をはじめ、バーベキューやサウナが揃う。

手に入れて帰りたい!

# ねりま名物土産



お土産として持って帰るなら、練馬区の名産品「ねりコレ」認定商品はいかが？なかでも見た目がキュートで、持ち帰りやすいものをピックアップ!

## 練馬サブレ

竹紫堂 ①



手作り最中  
木村家のだいこん

御菓子司 木村家 ②

## 練馬大根最中

栄泉 ④



ねりまの  
ねり歩きサブレ  
ロレーヌ洋菓子店 ⑤

## le mimi Bonbon's

おいり & ラムネ  
ヴァイスヴァーサ ③

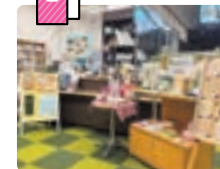


## 東京練馬はちみつ

東京百花みつばち園 ⑥



ここで買える



## ねりま観光案内所

**住** 東京都練馬区練馬 1-17-1 Coconeri 3F  
**電** 03-3991-8101  
**営** 9:00～21:00  
**定** 年末年始 (12/29～1/3)  
**URL** [https://www.nerimakanko.jp/news/detail.php?notice\\_id=N000000021](https://www.nerimakanko.jp/news/detail.php?notice_id=N000000021)

予算に合わせて  
詰め合わせもできる

①練馬産の大根葉が入った練馬区形のサブレ ②最中の皮に練馬大根の葉を練り入れた手作り最中 ③パステルカラーのかわいいおいり&ラムネ ④練馬大根をモチーフにしたユニークな最中 ⑤練馬産卵使用の甘さ控えめな足形サブレ ⑥濃厚でフルーティな100%練馬産はちみつ

## Nerima's Column

### 「練馬区」は都心からすぐの「農業王国」

大都市東京の都心近くに位置しながら、生活と融合した農業が営まれている「練馬区」。農地面積は182.3haほどあり、東京23区内の農地の約40%を占めている。代表的な農作物は都内での生産量ナンバー1を誇る「キャベツ」。そして江戸時代に栽培が始まり、1989(平成元)年に復活を遂げた練馬の伝統野菜「練馬大根」だ。そのほか季節によって、さまざまな野菜や果物、花が栽培されている。



NERIMA-111056



STREET-IN-NERIMA-11056

定価：PRICELESS

(本体0円 + 税0%)

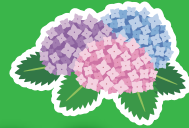


NERIMA-WELCOME-2023



野菜の収穫体験も  
できちゃう!

植物鑑賞を  
ガイド付きで!



# ようこそ 練馬ぶらり旅

約74万人が暮らし、豊かな緑にあふれるのが練馬区。

多くの人々が愛してやまないその理由、知りたくないですか？

小さな魅力を見つけてください。

都心からも好アクセス!



バックヤード  
ツアーも?!

練馬で特別な1日を♪

日帰り  
ツアーが  
最大

50%  
OFF!



【お問合せ】ポケカルお客様センター

平日朝9時から  
昼1時まで(土日祝休) ☎03-5652-7072

ホームページは [ようこそ練馬ぶらり旅](#) で [検索](#)

対象ツアーは  
QRを  
チェック!

